



DECIZIE

Nr. 03/01

din 22 decembrie 2023

Cu privire la aprobarea organigramei, structurii și efectivului-limită ale Aparatului președintelui raionului și ale direcțiilor, secțiilor, serviciilor subordonate Consiliului Raional Cahul pentru anul 2024

În temeiul art. 43 alin. (1) lit. a) din Legea privind administrația publică locală nr. 436/2006, Legii nr.155/2011 privind aprobarea Clasificatorului unic al funcțiilor publice, Legii nr. 158/2008 cu privire la funcția publică și statutul funcționarului public, Hotărârii Guvernului nr.201/2009 privind punerea în aplicare a prevederilor Legii nr. 158/2008 cu privire la funcția publică și statutul funcționarului public, cu modificările ulterioare, ținând cont de avizul Comisiilor consultative de specialitate, Consiliul Raional Cahul

DECIDE:

1. Se aprobă organigrama (anexa nr.1), structura și efectivul-limită ale Aparatului președintelui raionului, ale direcțiilor, secțiilor, serviciilor subordonate Consiliului Raional Cahul pentru anul 2024 (anexa nr. 2).
2. Cheltuielile necesare pentru asigurarea activității vor fi efectuate în limita mijloacelor financiare prevăzute în bugetul raional pentru anul 2024.
3. Președintele raionului, conducătorii subdiviziunilor structurale cu statut de persoană juridică subordonate Consiliului Raional Cahul vor asigura în termenii stabiliți de legislație:
 - 3.1 întocmirea statelor de personal în condițiile anexei nr. 5 a Hotărârii Guvernului nr. 201/2009 privind punerea în aplicare a prevederilor Legii nr.158/2008 cu privire la funcția publică și statutul funcționarului public și prezentarea acestora spre avizare Cancelariei de Stat;
 - 3.2 elaborarea schemelor de încadrare în conformitate cu prevederile Ordinului Ministerului Finanțelor nr. 218 din 28.12.2018 cu privire la aprobarea formularelor-tip ale schemelor de încadrare pentru personalul angajat în sectorul bugetar și prezentarea acestora pentru înregistrare la Ministerul Finanțelor.
4. Controlul executării prezentei decizii se pune în sarcina Comisiei consultative de specialitate economie, reforme, buget, finanțe și relații transfrontaliere.

**Președintele ședinței
Consiliului Raional Cahul**

Tatiana SEREDENCO

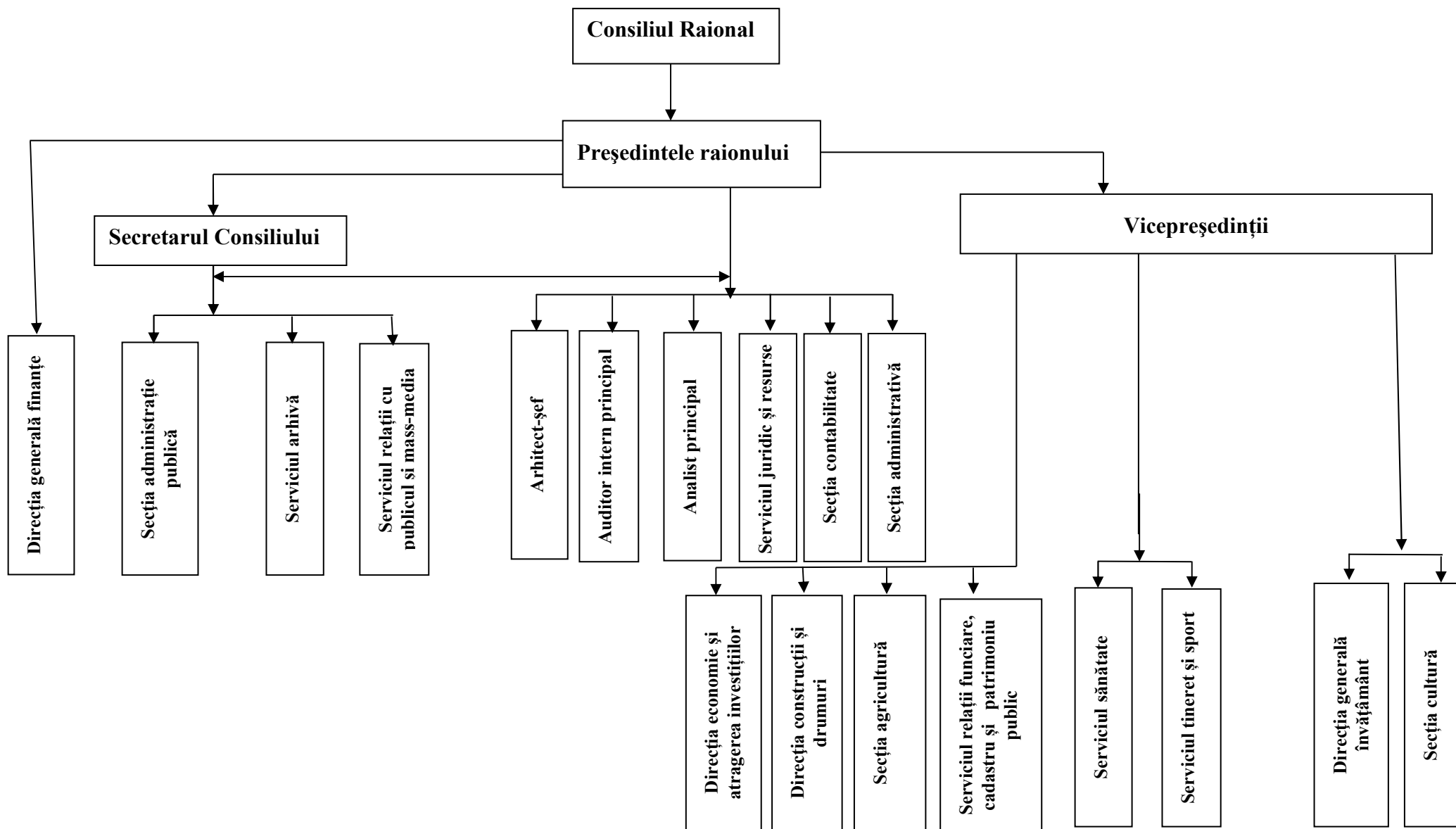
Contrasemnează:

Secretarul

Consiliului Raional Cahul

Cornelia PREPELIȚĂ

ORGANIGRAMA CONSILIULUI RAIONAL CAHUL



**Structura și efectivul-limită ale Aparatului
președintelui raionului, ale direcțiilor, secțiilor și serviciilor
subordonate Consiliului Raional Cahul pentru anul 2024**

1. Aparatul Președintelui raionului Cahul

| <i>Denumirea funcției publice/postului</i> | <i>Categoria funcției publice/postului</i> | <i>Numărul funcției publice/postului</i> |
|--|--|--|
| Președinte al raionului | <i>fdp</i> | 1 |
| Vicepreședinte al raionului | <i>fdp</i> | 3 |
| Secretar al Consiliului raional | <i>fpc</i> | 1 |
| Arhitect-șef | <i>fpe</i> | 1 |
| Analist principal | <i>pdt</i> | 1 |
| Auditor intern principal | <i>fpe</i> | 1 |
| Secretar administrativ superior | <i>pdt</i> | 1 |
| Serviciul juridic și resurse umane | | |
| Șef serviciu | <i>fpc</i> | 1 |
| Specialist principal | <i>fpe</i> | 2 |
| Total | | 3 |
| Serviciul sănătate | | |
| Specialist principal | <i>fpe</i> | 1 |
| Total | | 1 |
| Secția administrație publică | | |
| Șef secție | <i>fpc</i> | 1 |
| Specialist principal | <i>fpe</i> | 3 |
| Total | | 4 |
| Serviciul relații cu publicul și mass-media | | |
| Șef serviciu | <i>fpc</i> | 1 |
| Specialist principal | <i>fpe</i> | 1 |
| Secretar administrativ superior | <i>pdt</i> | 1 |
| Total | | 3 |
| Serviciul arhivă | | |
| Șef serviciu | <i>fpc</i> | 1 |
| Specialist principal | <i>fpe</i> | 1 |
| Tehnician superior | <i>pdt</i> | 1 |
| Total | | 3 |
| Secția contabilitate | | |
| Șef secție | <i>fpc</i> | 1 |
| Specialist principal | <i>fpe</i> | 1 |
| Contabil principal | <i>ps</i> | 1 |
| Contabil superior | <i>ps</i> | 1 |

| | | |
|---|------------|-----------|
| Total | | 4 |
| Secția administrativă | | |
| Șef secție | <i>pdt</i> | 1 |
| Inginer-electrician | <i>ps</i> | 1 |
| Șofer (conducător auto) | <i>pa</i> | 7 |
| Îngrijitor încăperi de producție și de serviciu | <i>pa</i> | 5 |
| Muncitor auxiliar | <i>pa</i> | 2 |
| Administrator rețea de calculatoare principal | <i>pdt</i> | 1 |
| Paznic | <i>pa</i> | 4 |
| Total | | 21 |
| Total general | | 48 |

2. Direcția economie și atragerea investițiilor

| <i>Denumirea funcției publice/postului</i> | <i>Categoria funcției publice/postului</i> | <i>Numărul funcției publice/postului</i> |
|--|--|--|
| Șef direcție | <i>fpc</i> | 1 |
| Specialist principal | <i>fpe</i> | 4 |
| Specialist superior | <i>fpe</i> | 1 |
| Total | | 6 |

3. Secția agricultură

| <i>Denumirea funcției publice/postului</i> | <i>Categoria funcției publice/postului</i> | <i>Numărul funcției publice/postului</i> |
|--|--|--|
| Șef secție | <i>fpc</i> | 1 |
| Specialist principal | <i>fpe</i> | 1 |
| Specialist superior | <i>ps</i> | 1 |
| Specialist | <i>ps</i> | 1 |
| Total | | 4 |

4. Direcția construcții și drumuri

| <i>Denumirea funcției/publice/postului</i> | <i>Categoria funcției publice/postului</i> | <i>Numărul funcției publice/postului</i> |
|--|--|--|
| Șef direcție | <i>fpc</i> | 1 |
| Specialist principal | <i>fpe</i> | 2 |
| Specialist superior | <i>fpe</i> | 2 |
| Specialist principal | <i>ps</i> | 1 |
| Total | | 6 |

5. Secția cultură

| <i>Denumirea funcției publice /postului</i> | <i>Categoria funcției publice/postului</i> | <i>Numărul funcției publice/postului</i> |
|---|--|--|
| Șef secție | <i>fpc</i> | 1 |
| Specialist superior | <i>fpe</i> | 2 |
| Specialist superior | <i>ps</i> | 1 |
| Total | | 4 |

6. Serviciul tineret și sport

| <i>Denumirea funcției publice/ postului</i> | <i>Categoria funcției publice/postului</i> | <i>Numărul funcției publice/postului</i> |
|---|--|--|
| Șef serviciu | <i>fpc</i> | 1 |
| Specialist | <i>fpe</i> | 1 |
| Total | | 2 |

7. Serviciul relații funciare, cadastru și patrimoniu public

| <i>Denumirea funcției publice/ postului</i> | <i>Categoria funcției publice/postului</i> | <i>Numărul funcției publice/postului</i> |
|---|--|--|
| Șef serviciu | <i>fpc</i> | 1 |
| Specialist principal | <i>fpe</i> | 1 |
| Total | | 2 |

8. Direcția generală finanțe

| <i>Denumirea funcției publice/postului</i> | <i>Categoria funcției publice/postului</i> | <i>Numărul funcției publice/postului</i> |
|--|--|--|
| Șef Direcție generală | <i>fpc</i> | 1 |
| Specialist principal | <i>fpe</i> | 1 |
| Direcția elaborarea și administrarea bugetului | | |
| Șef adjunct direcție generală, Șef direcție în cadrul direcției generale | <i>fpc</i> | 1 |
| Specialist principal | <i>fpe</i> | 5 |
| Specialist superior | <i>fpe</i> | 3 |
| Specialist | <i>fpe</i> | 1 |
| Total | | 10 |
| Secția contabilitatea bugetară | | |
| Șef secție, contabil-șef | <i>fpc</i> | 1 |
| Specialist principal | <i>fpe</i> | 2 |
| Specialist superior | <i>fpe</i> | 1 |
| Total | | 4 |
| Secretar administrativ superior | <i>pdt</i> | 1 |
| Șofer (conducător auto) | <i>pa</i> | 1 |
| Total general | | 18 |

9. Direcția generală învățământ

| <i>Denumirea funcției publice/ postului</i> | <i>Categoria funcției publice/postului</i> | <i>Numărul funcției publice/ postului</i> |
|---|--|---|
| Șef direcție generală | <i>fpc</i> | 1 |
| Șef adjunct direcție generală | <i>fpc</i> | 1 |
| Specialist principal | <i>fpe</i> | 1 |
| Specialist | <i>fpe</i> | 1 |
| Total | | 4 |

| | | |
|--|------------|-------------|
| Secția politici educaționale și management | | |
| Șef secție | <i>fpc</i> | 1 |
| Specialist principal | <i>fpe</i> | 4 |
| Total | | 5 |
| Direcția management al curriculumului și formare profesională | | |
| Șef direcție | <i>ps</i> | 1 |
| Metodist principal | <i>ps</i> | 7 |
| Metodist | <i>ps</i> | 0.5 |
| Total | | 8,5 |
| Secția management economic-financiar și al patrimoniului | | |
| Șef secție | <i>fpc</i> | 1 |
| Specialist principal | <i>fpe</i> | 2 |
| Contabil principal | <i>ps</i> | 2 |
| Contabil superior | <i>ps</i> | 1 |
| Contabil | <i>ps</i> | 1 |
| Total | | 7 |
| Secretar administrativ superior | <i>pdt</i> | 1 |
| Șofer (conducător auto) | <i>pa</i> | 2 |
| Mecanic auto | <i>pa</i> | 1 |
| Îngrijitor încăperi de producție și de serviciu | <i>pa</i> | 1 |
| Total | | 5 |
| Total general | | 29.5 |

Notă:

- *fdp* – funcție de demnitate publică
- *fpc* – funcție publică de conducere
- *fpe* – funcție publică de execuție
- *pdt* – post de deservire tehnică
- *ps* – post de specialitate □ *pa* – post auxiliar

**Președintele ședinței
Consiliului Raional Cahul**

Tatiana SEREDENCO

**Contrasemnează
Secretarul
Consiliului Raional Cahul**

Cornelia PREPELIȚĂ