



DECIZIE
mun. Cahul

Nr. 08/01-V

din 10 noiembrie 2022

**Cu privire la aprobarea structurii, efectivului-limită și organigramei
Aparatului președintelui raionului, ale direcțiilor și ale altor
subdiviziuni subordonate Consiliului Raional Cahul pentru anul 2023**

În temeiul art. 43 alin. (1) lit. a) din Legea privind administrația publică locală nr. 436/2006, Legii nr.155/2011 privind aprobarea Clasificatorului unic al funcțiilor publice, Legii nr. 158/2008 cu privire la funcția publică și statutul funcționarului public, Hotărârii Guvernului Republicii Moldova nr.1001/2011 privind punerea în aplicare a unor acte legislative, ținând cont de avizul Comisiilor consultative de specialitate, Consiliul Raional Cahul

DECIDE:

1. Se aprobă structura, efectivul-limită (anexa nr.1) și organigrama (anexa nr.2) ale Aparatului președintelui raionului, ale direcțiilor și ale altor subdiviziuni subordonate Consiliului Raional Cahul pentru anul 2023.
2. Cheltuielile necesare pentru asigurarea activității vor fi efectuate în limita mijloacelor financiare prevăzute în bugetul raional pentru anul 2023.
3. Președintele raionului, conducătorii subdiviziunilor structurale cu statut de persoană juridică subordonate Consiliului Raional Cahul vor asigura în termenii stabiliți de legislație:
 - 3.1. întocmirea statelor de personal în condițiile anexei nr. 5 a Hotărârii Guvernului nr. 201/2009 privind punerea în aplicare a prevederilor Legii nr.158/2008 cu privire la funcția publică și statutul funcționarului public și prezentarea acestora spre avizare Cancelariei de Stat;
 - 3.2. elaborarea schemelor de încadrare în conformitate cu prevederile Ordinului Ministerului Finanțelor nr. 218 din 28.12.2018 cu privire la aprobarea formularelor-tip ale schemelor de încadrare pentru personalul angajat în sectorul bugetar și prezentarea acestora pentru înregistrare la Ministerul Finanțelor.
4. Controlul executării prezentei decizii se pune în sarcina președintelui raionului Cahul și a Comisiei consultative de specialitate economie, reforme, buget, finanțe și relații transfrontaliere.

**Președintele ședinței
Consiliului Raional Cahul**

**Contrasemnează
Secretarul
Consiliului Raional Cahul**

Gheorghe TABUNCIC

Cornelia PREPELIȚĂ

**Structura și efectivul-limită ale
Aparatului președintelui raionului, ale direcțiilor și ale altor subdiviziuni
subordonate Consiliului Raional Cahul pentru anul 2023**

1. Aparatul Președintelui raionului Cahul

<i>Denumirea funcției publice/postului</i>	<i>Categoria funcției publice/postului</i>	<i>Numărul funcției publice/postului</i>
Președinte de raion	<i>fdp</i>	1
Vicepreședinte de raion	<i>fdp</i>	3
Secretar al Consiliului raional	<i>fpc</i>	1
Arhitect-șef	<i>fpe</i>	1
Analist principal	<i>ps</i>	1
Serviciul juridic și resurse umane		
Șef serviciu	<i>fpc</i>	1
Specialist principal	<i>fpe</i>	2
Total		3
Serviciul achiziții publice		
Șef serviciu	<i>fpc</i>	1
Specialist principal	<i>fpe</i>	1
Total		2
Serviciul sănătate		
Specialist principal	<i>fpe</i>	1
Total		1
Auditor intern	<i>fpe</i>	1
Secretar administrativ superior	<i>pdtafap</i>	1
Secția administrație publică		
Șef secție	<i>fpc</i>	1
Specialist principal	<i>fpe</i>	2
Specialist superior	<i>fpe</i>	1
Total		4
Serviciul relații cu publicul și mass-media		
Șef serviciu	<i>fpc</i>	1
Specialist principal	<i>fpe</i>	1
Secretar administrativ	<i>pdtafap</i>	1
Total		3
Serviciul arhivă		
Șef serviciu	<i>fpc</i>	1
Specialist superior	<i>fpe</i>	1
Tehnician superior	<i>pdtafap</i>	1
Total		3
Secția contabilitate		
Șef secție	<i>fpc</i>	1
Specialist principal	<i>fpe</i>	1
Contabil principal	<i>ps</i>	1
Contabil superior	<i>ps</i>	1
Total		4

Secția administrativă		
Șef secție	<i>ps</i>	1
Inginer-electrician	<i>ps</i>	1
Conducător auto	<i>pa</i>	7
Îngrijitor încăperi de producție și de serviciu	<i>pa</i>	5
Muncitor auxiliar	<i>pa</i>	2
Tehnician superior	<i>pdtafap</i>	1
Paznic	<i>pa</i>	8
Total		25
Total general		54

2. Secția economie și atragerea investițiilor

<i>Denumirea funcției publice/postului</i>	<i>Categoria funcției publice/postului</i>	<i>Numărul funcției publice/postului</i>
Șef secție	<i>fpc</i>	1
Specialist principal	<i>fpe</i>	2
Specialist superior	<i>fpe</i>	1
Total		4

3. Secția agricultură

<i>Denumirea funcției publice/postului</i>	<i>Categoria funcției publice/postului</i>	<i>Numărul funcției publice/postului</i>
Șef secție	<i>fpc</i>	1
Specialist principal	<i>fpe</i>	1
Specialist superior	<i>ps</i>	1
Specialist	<i>ps</i>	1
Total		4

4. Direcția construcții și drumuri

<i>Denumirea funcției publice/postului</i>	<i>Categoria funcției publice/postului</i>	<i>Numărul funcției publice/postului</i>
Șef direcție	<i>fpc</i>	1
Specialist principal	<i>fpe</i>	2
Specialist superior	<i>fpe</i>	2
Specialist principal	<i>ps</i>	1
Total		6

5. Secția cultură

<i>Denumirea funcției publice /postului</i>	<i>Categoria funcției publice/postului</i>	<i>Numărul funcției publice/postului</i>
Șef secție	<i>fpc</i>	1
Specialist superior	<i>fpe</i>	2
Specialist superior	<i>ps</i>	1
Total		4

6. Serviciul tineret și sport

<i>Denumirea funcției publice/ postului</i>	<i>Categoria funcției publice/postului</i>	<i>Numărul funcției publice/postului</i>
Șef serviciu	<i>fpc</i>	1
Specialist	<i>fpe</i>	1
Total		2

7. Serviciul relații funciare, cadastru și patrimoniu public

<i>Denumirea funcției publice/ postului</i>	<i>Categoria funcției publice/postului</i>	<i>Numărul funcției publice/postului</i>
Șef serviciu	<i>fpc</i>	1
Specialist principal	<i>fpe</i>	1
Total		2

8. Direcția generală finanțe

<i>Denumirea funcției publice/postului</i>	<i>Categoria funcției publice/postului</i>	<i>Numărul funcției publice/postului</i>
Șef Direcție generală	<i>fpc</i>	1
Direcția elaborarea și administrarea bugetului		
Șef adjunct, șef direcție în cadrul direcției generale	<i>fpc</i>	1
Specialist principal	<i>fpe</i>	5
Specialist superior	<i>fpe</i>	3
Specialist	<i>fpe</i>	1
Total		10
Secția contabilitatea bugetară		
Șef secție în cadrul direcției generale, contabil-șef	<i>fpc</i>	1
Specialist principal	<i>fpe</i>	2
Specialist superior	<i>fpe</i>	1
Total		4
Serviciul juridic		
Specialist principal	<i>fpe</i>	1
Total		1
Secretar administrativ	<i>pdtafap</i>	1
Conducător auto	<i>pa</i>	1
Total general		18

9. Direcția generală învățământ

<i>Denumirea funcției publice/ postului</i>	<i>Categoria funcției publice/postului</i>	<i>Numărul funcției publice/ postului</i>
Șef direcție generală	<i>fpc</i>	1
Șef adjunct direcție generală	<i>fpc</i>	1
Specialist principal	<i>fpe</i>	1
Specialist	<i>fpe</i>	1
Total		4
Secția politici educaționale și management		
Șef secție	<i>fpc</i>	1
Specialist principal	<i>fpe</i>	4

Total		5
Direcția management al curriculumului și formare profesională		
Șef direcție	<i>ps</i>	1
Metodist principal	<i>ps</i>	7
Metodist	<i>ps</i>	0.5
Total		8,5
Secția management economic-financiar și al patrimoniului		
Șef secție	<i>fpc</i>	1
Specialist principal	<i>fpe</i>	2
Contabil principal	<i>ps</i>	2
Contabil superior	<i>ps</i>	1
Contabil	<i>ps</i>	1
Total		7
Secretar administrativ	<i>pdtafap</i>	1
Conducător auto	<i>pa</i>	2
Mecanic auto	<i>pa</i>	1
Îngrijitor încăperi de producție și de serviciu	<i>pa</i>	1
Total		5
Total general		29.5

10. Direcția generală asistență socială și protecție a familiei

<i>Denumirea funcției publice/postului</i>	<i>Categoria funcției publice/postului</i>	<i>Numărul funcției publice/postului</i>
Șef direcție generală	<i>fpc</i>	1
Șef adjunct direcție generală	<i>fpc</i>	1
Contabil-șef	<i>fpe</i>	1
Specialist principal	<i>fpe</i>	4
Specialist	<i>fpe</i>	1
Specialist superior	<i>fpe</i>	1
Contabil principal	<i>ps</i>	1
Contabil superior	<i>ps</i>	2
Asistent social	<i>ps</i>	2
Secretar administrativ	<i>pdtafap</i>	1
Total		15
Direcția protecție a copilului și familiei		
Șef direcție în cadrul direcției generale	<i>fpc</i>	1
Specialist principal	<i>fpe</i>	1
Psiholog	<i>ps</i>	1
Jurist	<i>ps</i>	1
Asistent social	<i>ps</i>	3
Total		7
Serviciul resurse umane		
Șef serviciu	<i>fpc</i>	1
Specialist superior	<i>fpe</i>	1
Total		2
Conducător auto	<i>pa</i>	2
Îngrijitor încăperi de producție și de serviciu	<i>pa</i>	1
Total		3
Total general		27

Notă:

- *fdp – funcție de demnitate publică*
- *fpc – funcție publică de conducere*
- *fpe – funcție publică de execuție*
- *pdtafap – post de deservire tehnică ce asigură funcționarea autorităților publice*
- *ps – post de specialitate*
- *pa – post auxiliar*

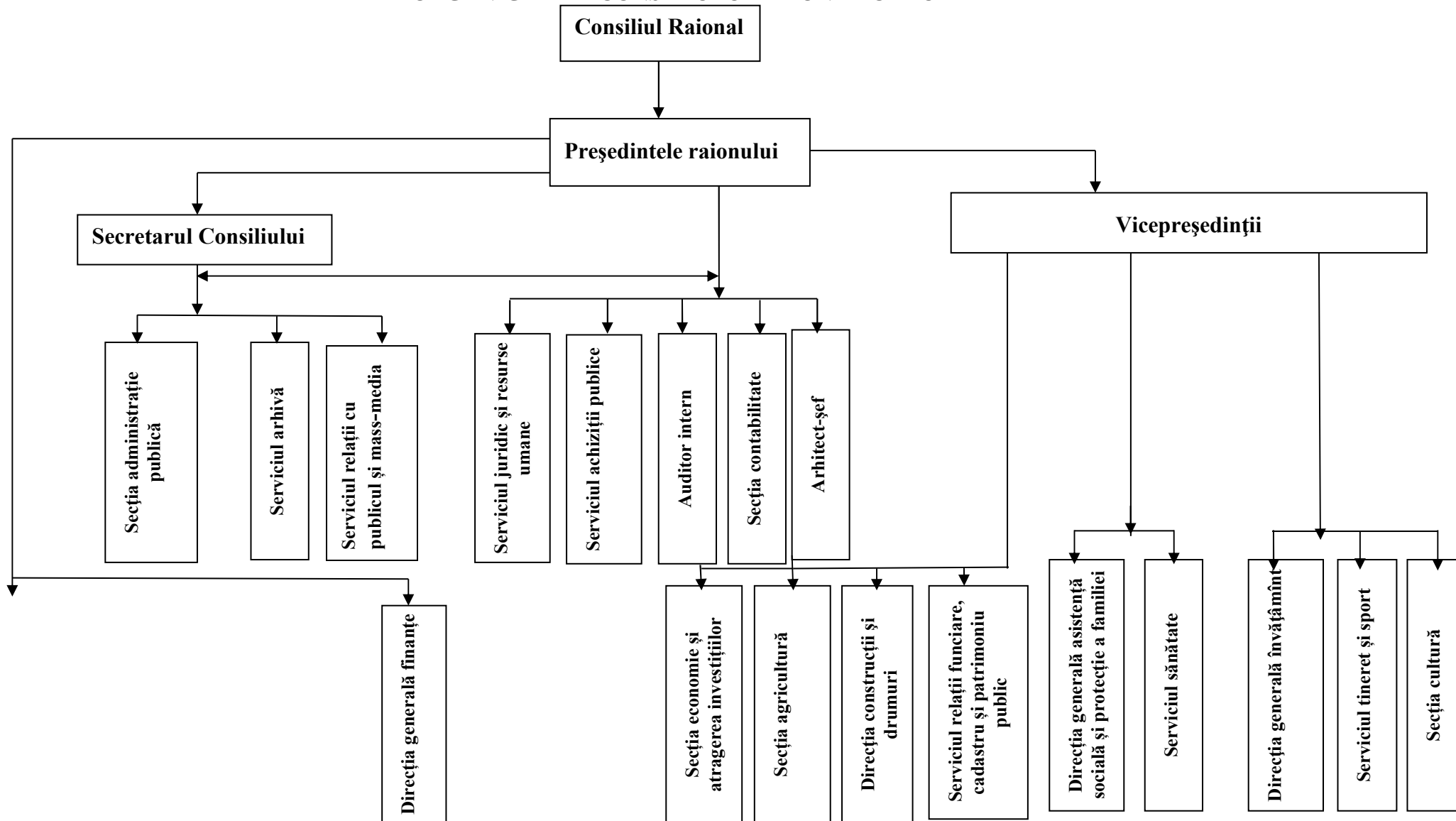
**Președintele ședinței
Consiliului Raional Cahul**

Gheorghe TABUNCIC

**Contrasemnează
Secretarul
Consiliului Raional Cahul**

Cornelia PREPELIȚĂ

ORGANIGRAMA CONSILIULUI RAIONAL CAHUL



Președintele ședinței Consiliului Raional Cahul

Gheorghe TABUNCIC

Secretarul Consiliului Raional Cahul

Cornelia PREPELIȚĂ