



DECIZIE
mun. Cahul

Nr. 06/02-V

din 21 octombrie 2021

**Cu privire la aprobarea organigramei și statelor de personal
ale Aparatului președintelui raionului, ale direcțiilor și ale altor
subdiviziuni subordonate Consiliului Raional Cahul pentru anul 2022**

În temeiul art. 43 alin. (1) lit. a) din Legea privind administrația publică locală nr. 436/2006, Legii nr.155 din 21 iulie 2011 privind aprobarea Clasificatorului unic al funcțiilor publice, Legii nr. 158/2008 cu privire la funcția publică și statutul funcționarului public, Hotărârii Guvernului Republicii Moldova nr.1001/2011 privind punerea în aplicare a unor acte legislative, ținând cont de avizul Comisiilor consultative de specialitate, Consiliul Raional Cahul

DECIDE:

1. Se aprobă organigrama (anexa nr.1) și statele de personal ale Aparatului președintelui raionului și ale direcțiilor și ale altor subdiviziuni subordonate Consiliului Raional Cahul pentru anul 2022 (anexa nr.2).
2. Cheltuielile necesare pentru asigurarea activității vor fi efectuate în limita mijloacelor financiare prevăzute în bugetul raional pentru anul 2022.
3. Președintele raionului, conducătorii subdiviziunilor structurale cu statut de persoană juridică subordonate Consiliului Raional Cahul vor asigura în termenii stabiliți de legislație:
 - 3.1. întocmirea statelor de personal în condițiile anexei nr. 5 a Hotărârii Guvernului nr. 201/2009 privind punerea în aplicare a prevederilor Legii nr.158/2008 cu privire la funcția publică și statutul funcționarului public și prezentarea acestora spre avizare Cancelariei de Stat;
 - 3.2. elaborarea schemelor de încadrare în conformitate cu prevederile Ordinului Ministerului Finanțelor nr. 218 din 28.12.2018 cu privire la aprobarea formularelor-tip ale schemelor de încadrare pentru personalul angajat în sectorul bugetar și prezentarea acestora pentru înregistrare la Ministerul Finanțelor.
4. Controlul executării prezentei decizii se pune în sarcina președintelui raionului Cahul și a Comisiei consultative de specialitate economie, reforme, buget, finanțe și relații transfrontaliere.

Președintele sesiunii
Consiliului Raional Cahul

Contrasemnează:

Secretarul
Consiliului Raional Cahul



Nicon PÎSLARI

Cornelia PREPELIȚĂ

obținute la Campionatul European de Taekwon-do GTF 2021 desfășurat în or.Kazan, Federația Rusă, în perioada 21-26 iulie 2021, conform anexei nr.5 la prezenta decizie.

7. Se aprobă alocarea surselor financiare din fondul de rezervă al Consiliului raional Cahul în sumă de 150,0 mii lei Primăriei s.Văleni, pentru lichidarea consecințelor calamităților naturale – ploi torențiale.
8. Se modifică anexele nr. 1, nr. 2, nr. 3, și nr. 9 la Decizia nr.05/02-V din 17.12.2020 „Cu privire la aprobarea bugetului raional Cahul pe anul 2021 (în lectura a doua)” și se expun în redacție nouă, conform anexele nr. 6, nr. 7, nr. 8 și nr. 9 la prezenta decizie.
9. Beneficiarii de alocații sunt responsabili de utilizarea mijloacelor conform destinației, respectarea prevederilor cadrului legal, asigurarea unui management financiar adecvat și prezentarea raportului financiar.
10. Direcția generală finanțe va efectua modificări în bugetul raional conform prezentei Decizii cu înregistrarea în SIMF ca indicatori precizați pentru anul 2021.
11. Controlul îndeplinirii prezentei decizii va fi exercitat de Președintele raionului Cahul și de Comisia consultativă de specialitate economie, reforme, buget, finanțe și relații transfrontaliere.

**Președintele ședinței
Consiliului Raional Cahul**

Nicon PÎSLARI

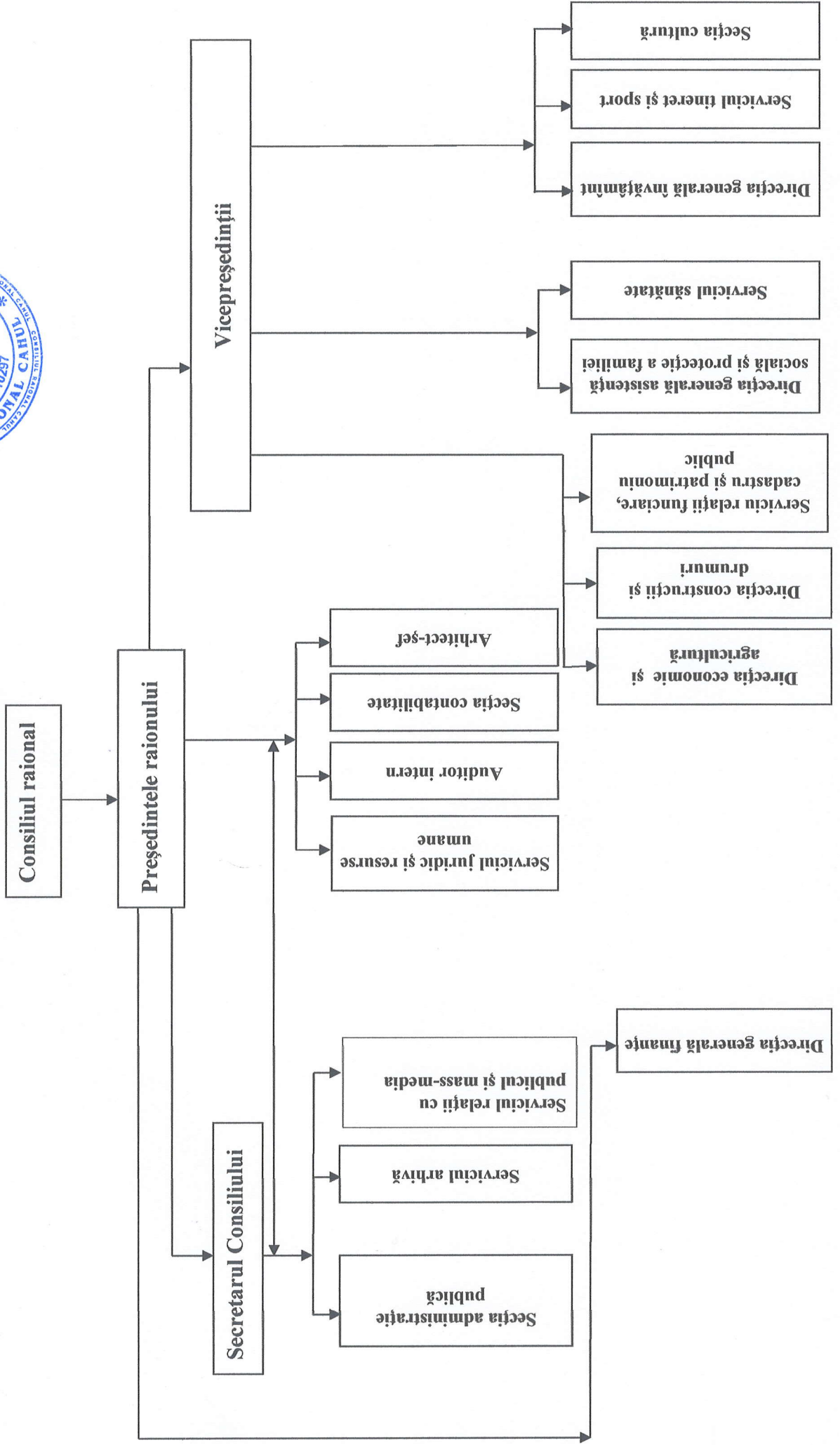
Contrasemnează:

**Secretarul
Consiliului Raional Cahul**

Cornelia PREPELIȚĂ



ORGANIGRAMA CONSILIULUI RAIONAL CAHUL





**Statele de personal
ale Aparatului președintelui raionului, ale direcțiilor și ale altor subdiviziuni
subordonate Consiliului Raional Cahul pentru anul 2022**

1. Aparatul Președintelui raionului Cahul

| <i>Denumirea funcției publice/postului</i> | <i>Categoria funcției publice/postului</i> | <i>Numărul funcției publice/postului</i> |
|--|--|--|
| Președinte de raion | <i>fdp</i> | 1 |
| Vicepreședinte de raion | <i>fdp</i> | 3 |
| Secretar al Consiliului raional | <i>fpc</i> | 1 |
| Arhitect-șef | <i>fpe</i> | 1 |
| Serviciu juridic și resurse umane | | |
| Șef serviciu | <i>fpc</i> | 1 |
| Specialist principal | <i>fpe</i> | 2 |
| Total | | 3 |
| Serviciul sănătate | | |
| Specialist principal | <i>fpe</i> | 1 |
| Total | | 1 |
| Auditor intern | <i>fpe</i> | 1 |
| Secretar administrativ superior | <i>pdtafap</i> | 1 |
| Secția administrație publică | | |
| Șef secție | <i>fpc</i> | 1 |
| Specialist principal | <i>fpe</i> | 2 |
| Specialist superior | <i>fpe</i> | 1 |
| Total | | 4 |
| Serviciul relații cu publicul și mass-media | | |
| Șef serviciu | <i>fpe</i> | 1 |
| Specialist principal | <i>fpe</i> | 1 |
| Secretar administrativ | <i>pdtafap</i> | 1 |
| Total | | 3 |
| Serviciul arhivă | | |
| Șef serviciu | <i>fpc</i> | 1 |
| Specialist superior | <i>fpe</i> | 1 |
| Tehnician superior | <i>pdtafap</i> | 1 |
| Total | | 3 |
| Secția contabilitate | | |
| Șef secție | <i>fpc</i> | 1 |
| Specialist principal | <i>fpe</i> | 1 |
| Contabil principal | <i>ps</i> | 1 |
| Contabil superior | <i>ps</i> | 1 |
| Total | | 4 |
| Șef de gospodărie | <i>pdtafap</i> | 1 |
| Inginer-electrician | <i>ps</i> | 1 |
| Conducător auto | <i>pa</i> | 7 |

| | | |
|---|----------------|-----------|
| Îngrijitor încăperi de producție și de serviciu | <i>pa</i> | 5 |
| Muncitor auxiliar | <i>pa</i> | 3 |
| Tehnician superior | <i>pdtafap</i> | 1 |
| Paznic | <i>pa</i> | 12 |
| Total personal auxiliar | | 35 |
| Total general | | 56 |

2. Direcția economie și agricultură

| <i>Denumirea funcției publice/postului</i> | <i>Categoria funcției publice/postului</i> | <i>Numărul funcției publice/postului</i> |
|--|--|--|
| Șef direcție | <i>fpc</i> | 1 |
| Șef adjunct direcție | <i>fpc</i> | 1 |
| Specialist principal | <i>fpe</i> | 3 |
| Specialist superior | <i>fpe</i> | 3 |
| Specialist superior | <i>ps</i> | 1 |
| Total | | 9 |

3. Direcția construcții și drumuri

| <i>Denumirea funcției publice/postului</i> | <i>Categoria funcției publice/postului</i> | <i>Numărul funcției publice/postului</i> |
|--|--|--|
| Șef direcție | <i>fpc</i> | 1 |
| Specialist principal | <i>fpe</i> | 2 |
| Specialist superior | <i>fpe</i> | 2 |
| Total | | 5 |

4. Secția cultură

| <i>Denumirea funcției publice /postului</i> | <i>Categoria funcției publice/postului</i> | <i>Numărul funcției publice/postului</i> |
|---|--|--|
| Șef secție | <i>fpc</i> | 1 |
| Specialist superior | <i>fpe</i> | 2 |
| Specialist superior | <i>ps</i> | 1 |
| Total | | 4 |

5. Serviciul tineret și sport

| <i>Denumirea funcției publice/ postului</i> | <i>Categoria funcției publice/postului</i> | <i>Numărul funcției publice/postului</i> |
|---|--|--|
| Șef serviciu | <i>fpc</i> | 1 |
| Specialist | <i>fpe</i> | 1 |
| Total | | 2 |

6. Serviciul cadastru și patrimoniul public

| <i>Denumirea funcției publice/ postului</i> | <i>Categoria funcției publice/postului</i> | <i>Numărul funcției publice/postului</i> |
|---|--|--|
| Șef serviciu | <i>fpc</i> | 1 |
| Specialist principal | <i>fpe</i> | 1 |
| Specialist superior | <i>ps</i> | 1 |
| Total | | 3 |

7. Direcția generală finanțe

| <i>Denumirea funcției publice/postului</i> | <i>Categoria funcției publice/postului</i> | <i>Numărul funcției publice/postului</i> |
|--|--|--|
| Șef Direcție generală | <i>fpc</i> | 1 |
| Direcția elaborarea și administrarea bugetului | | |
| Șef adjunct, șef direcție în cadrul direcției generale | <i>fpc</i> | 1 |
| Specialist principal | <i>fpe</i> | 5 |
| Specialist superior | <i>fpe</i> | 3 |
| Specialist | <i>fpe</i> | 1 |
| Total | | 10 |
| Secția contabilitatea bugetară | | |
| Șef secție în cadrul direcției generale, contabil-șef | <i>fpc</i> | 1 |
| Specialist principal | <i>fpe</i> | 2 |
| Specialist superior | <i>fpe</i> | 1 |
| Total | | 4 |
| Serviciul juridic | | |
| Specialist principal | <i>fpe</i> | 1 |
| Total | | 1 |
| Secretar administrativ | <i>pdtafap</i> | 1 |
| Conducător auto | <i>pa</i> | 1 |
| Total general | | 18 |

8. Direcția generală învățământ

| <i>Denumirea funcției publice/ postului</i> | <i>Categoria funcției publice/postului</i> | <i>Numărul funcției publice/ postului</i> |
|--|--|---|
| Șef direcție generală | <i>fpc</i> | 1 |
| Șef adjunct direcție generală | <i>fpc</i> | 1 |
| Specialist principal | <i>fpe</i> | 1 |
| Specialist | <i>fpe</i> | 1 |
| Total | | 4 |
| Secția politici educaționale și management | | |
| Șef secție în cadrul direcției generale | <i>fpc</i> | 1 |
| Specialist principal | <i>fpe</i> | 4 |
| Total | | 5 |
| Direcția management al curriculumului și formare profesională | | |
| Șef direcție în cadrul direcției generale, șef Centru metodic | <i>ps</i> | 1 |
| Specialist principal-metodist | <i>ps</i> | 7 |
| Metodist | <i>ps</i> | 0.5 |
| Total | | 8,5 |
| Secția management economic-financiar și al patrimoniului | | |
| Șef secție | <i>fpc</i> | 1 |
| Specialist principal | <i>fpe</i> | 2 |

| | | |
|---|----------------|-------------|
| Contabil principal | <i>ps</i> | 2 |
| Contabil superior | <i>ps</i> | 1 |
| Contabil | <i>ps</i> | 1 |
| Total | | 7 |
| Secretar administrativ | <i>pdtafap</i> | 1 |
| Conducător auto | <i>pa</i> | 2 |
| Mecanic auto | <i>pa</i> | 1 |
| Îngrijitor încăperi de producție și de serviciu | <i>pa</i> | 1 |
| Total | | 5 |
| Total general | | 29.5 |

9. Direcția generală asistență socială și protecție a familiei

| <i>Denumirea funcției publice/postului</i> | <i>Categoria funcției publice/postului</i> | <i>Numărul funcției publice/postului</i> |
|---|--|--|
| Șef direcție generală | <i>fpc</i> | 1 |
| Șef adjunct direcție generală | <i>fpc</i> | 1 |
| Contabil-șef | <i>fpe</i> | 1 |
| Specialist principal | <i>fpe</i> | 4 |
| Specialist | <i>fpe</i> | 1 |
| Specialist superior | <i>fpe</i> | 1 |
| Contabil principal | <i>ps</i> | 1 |
| Contabil superior | <i>ps</i> | 2 |
| Arhivar | <i>ps</i> | 1 |
| Secretar administrativ | <i>pdtafap</i> | 1 |
| Total | | 14 |
| Direcția protecție a copilului și familiei | | |
| Șef direcție în cadrul direcției generale | <i>fpc</i> | 1 |
| Specialist principal | <i>fpe</i> | 1 |
| Psiholog | <i>ps</i> | 1 |
| Jurist | <i>ps</i> | 1 |
| Asistent social | <i>ps</i> | 3 |
| Total | | 7 |
| Serviciul resurse umane | | |
| Șef serviciu | <i>fpc</i> | 1 |
| Specialist superior | <i>fpe</i> | 1 |
| Total | | 2 |
| Conducător auto | <i>pa</i> | 2 |
| Îngrijitor încăperi de producție și de serviciu | <i>pa</i> | 1 |
| Total | | 3 |
| Total general | | 26 |

Notă:

- *fdp* – funcție de demnitate publică
- *fpc* – funcție publică de conducere
- *fpe* – funcție publică de execuție
- *pdtafap* – post de deservire tehnică ce asigură funcționarea autorităților publice
- *ps* – post de specialitate
- *pa* – post auxiliar