



**DECIZIE**  
**mun. Cahul**

**Nr. 04/02-V**

**27 decembrie 2019**

**Cu privire la aprobarea organigramei și statelor de personal  
ale Aparatului președintelui raionului, ale direcțiilor și ale altor  
subdiviziuni subordonate Consiliului Raional Cahul pentru anul 2020**

În temeiul art. 43 alin. (1) lit. a) din Legea privind administrația publică locală nr. 436-XVI din 28.12.2006, Legii nr.155 din 21 iulie 2011 privind aprobarea Clasificatorului unic al funcțiilor publice, Legii nr. 158-XVI din 04.07.2008 cu privire la funcția publică și statutul funcționarului public, Hotărârii Guvernului Republicii Moldova nr.1001 din 26 decembrie 2011 privind punerea în aplicare a unor acte legislative, ținând cont de avizul Comisiei consultative de specialitate economie, reforme, buget, finanțe și relații transfrontaliere, Consiliul Raional Cahul

**DECIDE:**

1. Se aprobă organigrama (anexa nr.1) și statele de personal ale Aparatului președintelui raionului, ale direcțiilor și ale altor subdiviziuni subordonate Consiliului Raional Cahul pentru anul 2020 (anexa nr.2).
2. Cheltuielile necesare pentru asigurarea activității vor fi efectuate în limita mijloacelor financiare prevăzute în bugetul raional pentru anul 2020.
3. Președintele raionului, conducătorii subdiviziunilor structurale cu statut de persoană juridică subordonate Consiliului Raional Cahul vor asigura în termenii stabiliți de legislație:
  - 3.1. întocmirea statelor de personal în condițiile anexei nr. 5 a Hotărârii Guvernului nr. 201 din 11.03.2009 privind punerea în aplicare a prevederilor Legii nr.158-XVI din 4 iulie 2008 cu privire la funcția publică și statutul funcționarului public și prezentarea spre avizare Cancelariei de Stat;
  - 3.2. elaborarea schemelor de încadrare în conformitate cu prevederile Ordinului Ministerului Finanțelor nr. 218 din 28.12.2018 cu privire la aprobarea formularelor-tip ale schemelor de încadrare pentru personalul angajat în sectorul bugetar și prezentarea pentru înregistrare la Ministerul Finanțelor.
4. Controlul executării prezentei decizii se pune în sarcina președintelui raionului, dl Marcel Cenușa, și Comisiei economie, reforme, buget, finanțe și relații transfrontaliere (președinte dl Sergiu Drangoi).

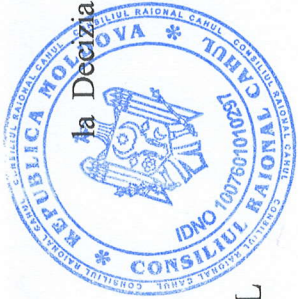
Președintele ședinței  
Consiliului Raional Cahul

  
Elena DAUD

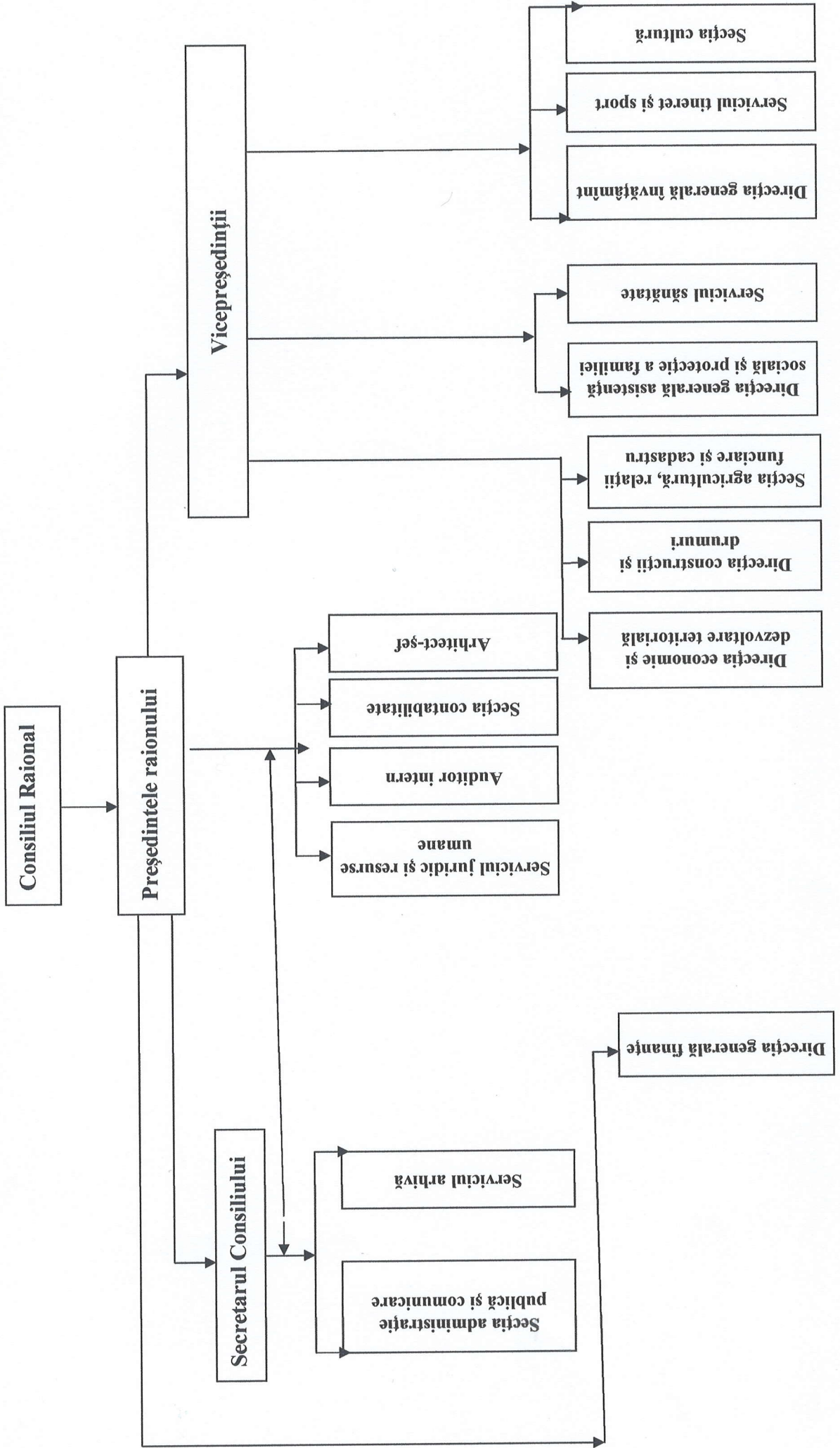
Contrasemnează:  
Secretarul  
Consiliului Raional Cahul

  
Cornelia PREPELIȚĂ





# ORGANIGRAMA CONSILIULUI RAIONAL CAHUL







**Statele de personal  
ale Aparatului președintelui raionului, ale direcțiilor și ale altor subdiviziuni  
subordonate Consiliului Raional Cahul pentru anul 2020**

**1. Aparatul Președintelui raionului Cahul**

<i>Denumirea funcției publice/postului</i>	<i>Categoria funcției publice/postului</i>	<i>Numărul funcției publice/postului</i>
Președinte al raionului	<i>fdp</i>	1
Vicepreședinte al raionului	<i>fdp</i>	3
Secretar al Consiliului raional	<i>fpc</i>	1
Arhitect-șef	<i>fpe</i>	1
<b>Serviciul juridic și resurse umane</b>		
Șef serviciu	<i>fpc</i>	1
Specialist principal	<i>fpe</i>	2
<b>Total</b>		3
<b>Serviciul sănătate</b>		
Specialist principal	<i>fpe</i>	1
<b>Total</b>		1
Auditor intern	<i>fpe</i>	1
Secretar administrativ superior	<i>pdtafap</i>	1
Secretar administrativ	<i>pdtafap</i>	1
<b>Secția administrație publică și comunicare</b>		
Șef secție	<i>fpc</i>	1
Specialist principal	<i>fpe</i>	3
Specialist superior	<i>fpe</i>	1
<b>Total</b>		5
<b>Serviciul arhivă</b>		
Șef serviciu	<i>fpc</i>	1
Specialist	<i>fpe</i>	1
<b>Total</b>		2
<b>Secția contabilitate</b>		
Contabil-șef/șef secție	<i>fpc</i>	1
Specialist principal	<i>fpe</i>	1
Contabil	<i>pdtafap</i>	2
<b>Total</b>		4
Șef de gospodărie	<i>pdtafap</i>	1
Inginer-electrician	<i>pdtafap</i>	1
Conducător auto	<i>pa</i>	7
Îngrijitor încăperi de serviciu	<i>pa</i>	6
Muncitor	<i>pa</i>	3
Tehnician pentru suportul tehnic al calculatoarelor	<i>pdtafap</i>	1
Paznic	<i>pa</i>	8
<b>Total personal auxiliar</b>		31
<b>Total general</b>		51

## 2. Direcția economie și dezvoltare teritorială

<i>Denumirea funcției publice/postului</i>	<i>Categoria funcției publice/postului</i>	<i>Numărul funcției publice/postului</i>
Șef direcție	<i>fpc</i>	1
Șef adjunct direcție	<i>fpc</i>	1
Specialist principal	<i>fpe</i>	2
Specialist superior	<i>fpe</i>	3
<b>Total</b>		7

## 3. Direcția construcții și drumuri

<i>Denumirea funcției publice/postului</i>	<i>Categoria funcției publice/postului</i>	<i>Numărul funcției publice/postului</i>
Șef direcție	<i>fpc</i>	1
Specialist principal	<i>fpe</i>	2
Specialist superior	<i>fpe</i>	2
<b>Total</b>		5

## 4. Secția cultură

<i>Denumirea funcției publice /postului</i>	<i>Categoria funcției publice/postului</i>	<i>Numărul funcției publice/postului</i>
Șef secție	<i>fpc</i>	1
Specialist superior	<i>fpe</i>	2
Metodist	<i>ps</i>	1
<b>Total</b>		4

## 5. Serviciul tineret și sport

<i>Denumirea funcției publice/ postului</i>	<i>Categoria funcției publice/postului</i>	<i>Numărul funcției publice/postului</i>
Șef serviciu	<i>fpc</i>	1
Specialist	<i>fpe</i>	1
<b>Total</b>		2

## 6. Secția agricultură, relații funciare și cadastru

<i>Denumirea funcției publice/ postului</i>	<i>Categoria funcției publice/postului</i>	<i>Numărul funcției publice/postului</i>
Șef secție	<i>fpc</i>	1
Specialist principal	<i>fpe</i>	1
Specialist superior	<i>fpe</i>	2
<b>Total</b>		4



### 7. Direcția generală finanțe

<i>Denumirea funcției publice/postului</i>	<i>Categoria funcției publice/postului</i>	<i>Numărul funcției publice/postului</i>
Șef Direcție generală	<i>fpc</i>	1
<b>Direcția elaborarea și administrarea bugetului</b>		
Șef adjunct, șef direcție în cadrul direcției generale	<i>fpc</i>	1
Specialist principal	<i>fpe</i>	5
Specialist superior	<i>fpe</i>	3
Specialist	<i>fpe</i>	1
<b>Total</b>		<b>10</b>
<b>Secția contabilitatea bugetară</b>		
Șef secție în cadrul direcției generale, contabil-șef	<i>fpc</i>	1
Specialist principal	<i>fpe</i>	2
Specialist superior	<i>fpe</i>	1
<b>Total</b>		<b>4</b>
<b>Serviciul juridic</b>		
Specialist principal	<i>fpe</i>	1
<b>Total</b>		<b>1</b>
Secretar administrativ	<i>pdtafap</i>	1
Conducător auto	<i>pa</i>	1
<b>Total general</b>		<b>18</b>

### 8. Direcția generală învățământ

<i>Denumirea funcției publice/ postului</i>	<i>Categoria funcției publice/postului</i>	<i>Numărul funcției publice/ postului</i>
Șef direcție generală	<i>fpc</i>	1
Șef adjunct direcție generală	<i>fpc</i>	1
Specialist principal	<i>fpe</i>	1
Specialist	<i>fpe</i>	1
<b>Total</b>		<b>4</b>
<b>Secția politici educaționale și management</b>		
Șef secție în cadrul direcției generale	<i>fpc</i>	1
Specialist principal	<i>fpe</i>	4
<b>Total</b>		<b>5</b>
<b>Direcția management al curriculumului și formare profesională</b>		
Șef direcție în cadrul direcției generale, șef Centru metodic	<i>ps</i>	1
Specialist principal-metodist	<i>ps</i>	7
Metodist	<i>ps</i>	0.5
<b>Total</b>		<b>8,5</b>
<b>Secția management economic-financiar și al patrimoniului</b>		
Șef secție în cadrul direcției generale, contabil-șef	<i>fpc</i>	1
Specialist principal	<i>fpe</i>	1
Contabil	<i>pdtafap</i>	5
<b>Total</b>		<b>7</b>

Secretar administrativ	<i>pdtafap</i>	1
Conducător auto	<i>pa</i>	2
Mecanic auto	<i>pa</i>	1
Îngrijitor încăperi de serviciu	<i>pa</i>	1
<b>Total</b>		<b>5</b>
<b>Total general</b>		<b>29,5</b>

### 9. Direcția generală asistență socială și protecție a familiei

<i>Denumirea funcției publice/postului</i>	<i>Categoria funcției publice/postului</i>	<i>Numărul funcției publice/postului</i>
Șef direcție generală	<i>fpc</i>	1
Șef adjunct direcție generală	<i>fpc</i>	1
Contabil-șef	<i>fpe</i>	1
Specialist principal	<i>fpe</i>	4
Specialist	<i>fpe</i>	2
Contabil	<i>pdtafap</i>	3
Asistent social	<i>ps</i>	2
Secretar administrativ	<i>pdtafap</i>	1
<b>Total</b>		<b>15</b>
<b>Direcția protecție a copilului și familiei</b>		
Șef direcție în cadrul direcției generale	<i>fpc</i>	1
Specialist principal	<i>fpe</i>	1
Psiholog	<i>ps</i>	1
Juristconsult	<i>ps</i>	1
Asistent social	<i>ps</i>	3
<b>Total</b>		<b>7</b>
<b>Serviciul resurse umane</b>		
Șef serviciu	<i>fpc</i>	1
Specialist superior	<i>fpe</i>	1
<b>Total</b>		<b>2</b>
Conducător auto	<i>pa</i>	2
Îngrijitor încăperi de serviciu	<i>pa</i>	1
<b>Total</b>		<b>3</b>
<b>Total general</b>		<b>27</b>

**Notă:**

- *fdp* – funcție de demnitate publică
- *fpc* – funcție publică de conducere
- *fpe* – funcție publică de execuție
- *pdtafap* – post de deservire tehnică ce asigură funcționarea autorităților publice
- *ps* – post de specialitate
- *pa* – post auxiliar